

安心・安全な丸亀をつくる

丸亀市議会議員

おおにし ひろし

大西 浩 市政報告

vol.8

発行：2020年11月



事務所(自宅) 〒763-0095 丸亀市垂水町 1912番地1 連絡先 090-8698-5128 ホームページ <http://oonishi-hiroshi.com/>



## 垂水コミュニティセンター 2022年(令和4年)1月利用開始(予定)

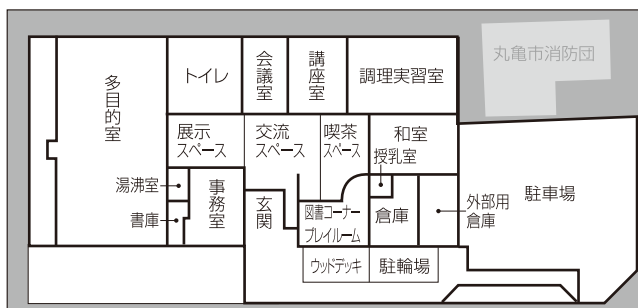
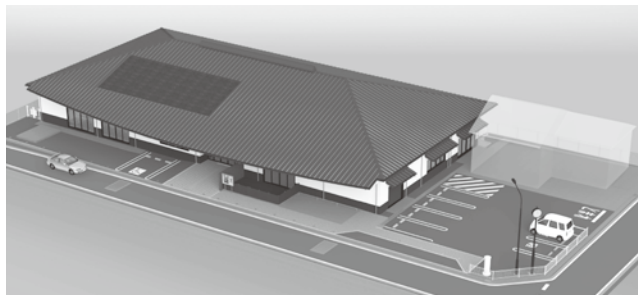
垂水コミュニティセンター新築工事(工事請負契約)について、9月議会にての締結を承認しました。新築起工式が10月2日に行われ、住民のみなさんの憩いや交流の場となる新たな施設の工事を梶正治市長、奥田徹やすらぎの会の会長をはじめとする関係者で祈願しました。工期は2021年(令和3年)8月末までとして、新センターの利用開始は2022年(令和4年)1月ごろを予定しています。

現在のセンターは1974年(昭和49年)の建築で、老朽化と耐震不足を受け、現行センターの東側駐車場敷地内に新たに施設を建設します。

垂水地域の子育て、生涯学習、まちづくりなど、さまざまな活動の拠点となるように私も尽力してまいります。



丸亀市議会議員 市民クラブ 大西 浩



### 垂水コミュニティセンター 概要

- 施設名 丸亀市垂水コミュニティセンター
- 所在 丸亀市垂水町1345番地1
- 構造・規模 **【本体建物】**  
鉄骨造 平屋建て  
延床面積:750.86㎡ 建築面積:807.28㎡  
**【自転車置場】**  
延床面積:12.00㎡ 建築面積:6.00㎡
- 工事概要 **【本体建物】**  
仕上げ 〔屋根〕 カラーガルバリウム鋼板 瓦棒葺き  
〔外壁〕 ガラス繊維補強セメントボード  
+専用ベースコート  
+こて塗り仕上げ  
主要室 玄関、ロビー(図書コーナー、交流スペース)、事務室、湯沸室、書庫、軽運動場、多目的室、男子トイレ、女子トイレ、多目的トイレ、会議室、講堂、調理実習室、和室、授乳室、倉庫、外部用倉庫
- 工事期間 令和2年9月11日から令和3年8月31日まで

# 丸亀市のコロナ対策

## すべての市民の命と健康を守りたい!!

### 丸亀市医師会のご協力で県内初PCR検査センターを設置!

感染の拡大による医療崩壊を防ぐには、病院とは別のところでPCR検査ができる体制が必要です。丸亀市がいち早く設置したことで、ほかの地区にも設置が広がり、第2波にも備えができました。

※感染の疑いのある方は丸亀市内の医療機関に相談を行い予約のうえ受診。

● 自動車に乗ったまま検体できます。 ● 自転車等(二輪でも)できます。



### とにかく市役所を頼ってください!!

梶市長はひまわりセンターに「暮らしの総合相談窓口」を設置し、あらゆる相談に対応しています。生活資金や家賃の悩み、失業や子どもの様子。一人で悩んでもいいことはありません。専門家の知恵や役所の助けを求めましょう。電話は、**22-6123**です。

### 国民健康保険税・介護保険料の減免も申請してください!

収入が減って保険料が払えないとお困りの方は、市役所税務課に「減免の申請」をしてください。3割以上収入が減少した場合は減免される可能性があります。自分から申請しないと減免してもらえません。せっかくの制度です、活用してください。

### 生活資金の貸し付けや家賃の補助など(社協委託事業)

コロナ感染症の拡大で、すでに丸亀市内で400人を超える方が新しく生活福祉資金の貸し付けを受けています。家賃が払えない人のための住宅確保給付金も多くの方が利用中です。



たくさんの方から善意のマスクが届けられました。

## その他の主な丸亀市独自コロナ対策

### コロナ対策子育て応援給付金支給

① 児童扶養手当受給世帯対象	対象児童×5万円	令和2年5月11日 支給済み
② 児童手当受給世帯	対象児童×4万円	令和2年5月29日 支給済み
※公務員は、8月下旬から		

### 事業者向け支援

- 丸亀市感染拡大防止協力金  
香川県感染拡大防止協力金に対する市からの上乘せ協力金  
※法人又は丸亀市民で事業を営む方が休業した場合 1件10万円上限
- 丸亀市新型コロナウイルス関連融資事業者応援給付金  
対象融資を受けた市内事業者に対する給付金 1件30万円上限
- 新型コロナウイルスに関する事業者相談窓口設置



相談窓口をご利用ください。

今後も感染拡大の可能性あります。

マスク、手洗いや消毒などの感染を防ぐための行動をとりましょう。そして、熱が出たらすぐにかかりつけ医に相談してください。

市民の生活をまもるため引き続き支援策の充実に努めます。

